



FDC40

Brandklep, rond, klepblad 40 mm

CE markering conform EN 15650:2010

Getest conform EN 1366-2

Geclassificeerd conform EN 13501-3

LUKA C/ATC 3

Toepassing

De ronde brandkleppen type FDC40 zijn toepasbaar bij brand- en rookscheidende wanden en vloeren. Indien volgens de voorschriften ingebouwd geldt een brandwerendheid tot 120 minuten afhankelijk van de inbouwconstructie. De brandkleppen zijn standaard voorzien van twee inspectie openingen. De klep is, voor snelle montage, leverbaar met voorgemonteerd installatie frame. Als accessoire is optioneel een rooksensoren leverbaar. Voor het classificatie overzicht en bijbehorende installatie instructies verwijzen wij naar de handleiding op onze website. Voor een gecertificeerde toepassing is het noodzakelijk de installatie instructies in de [handleiding](#) te volgen.

Eigenschappen

- Leverbaar in afmeting Ø 355 tot 800 mm.
- Montage met as horizontaal of verticaal, luchtrichting willekeurig.
- Standaard voorzien van twee inspectie openingen rond 39 mm.
- Luchtdicht klasse C over de behuizing conform EN1751 (LUKA C) ATC3.
- Luchtdicht klasse 3 over het klepblad conform EN1751.
- Hygiëncertificaat conform VDI 6022.

Uitvoering

behuizing: gegalvaniseerd plaatstaal
 klepblad: hittebestendig, dikte 40 mm
 thermische zekering: 72 °C

Optioneel (informatie op aanvraag)

- Gegalvaniseerd plaatstaal met inwendige en uitwendige poedercoating.
- Roestvrij staal EN1.4301/EN1.4401/EN1.4404 (AISI 304/316/316L).
- Roestvrij staal EN1.4301/EN1.4401/EN1.4404 (AISI 304/316/316L) met inwendige en uitwendige poedercoating.
- Motorbediende uitvoering met 95 °C thermische zekering.
- Belimo voeding- en/of communicatiemodule BKN-230-24-MOD.

Voor andere uitvoeringen raadpleeg onze verkoopafdeling.

Classificatie conform EN 13501-3

Voor een volledig classificatie overzicht met verschillende afdichtingsmethoden verwijzen wij naar [de handleiding](#).

Leverbare typen

F D C 4 0 - - -

- F** brandwerend
- D** klep
- C** rond
- 40** dikte klepblad 40 mm

- **Installatieframe**

- O** geen
- MF2** installatieframe 2

- **Bediening**

Handbediend

- R** zonder eindschakelaars
- RS** met eindschakelaars
- EMS-S** met kleefmagneet 24/48 VDC en eindschakelaars, magnetisch bij voeding, (informatie op aanvraag)

Motorbediend

- M24S** Belimo 24V
- M230S** Belimo 230V
- M24S-ST** Belimo 24V stekkerklaar voor aansluiting op Belimo voeding- en/of communicatiemodules
- EX** ATEX geclassificeerde Schischek 230/24V servomotor explosie veilig (informatie op aanvraag)

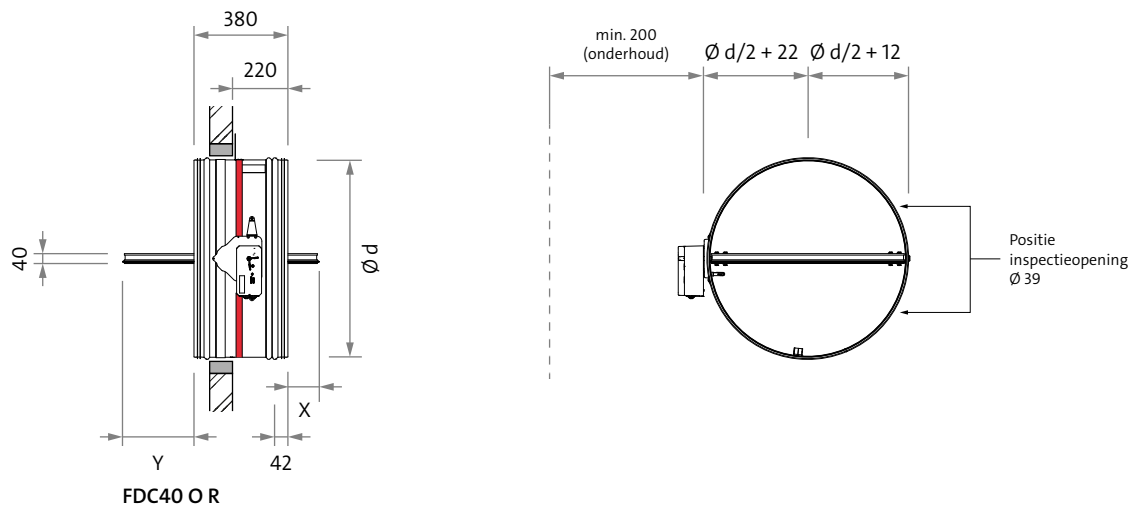
- **Accessoire**

- O** geen
- UG** rooksensoren (niet mogelijk in combinatie met bediening optie R of RS).

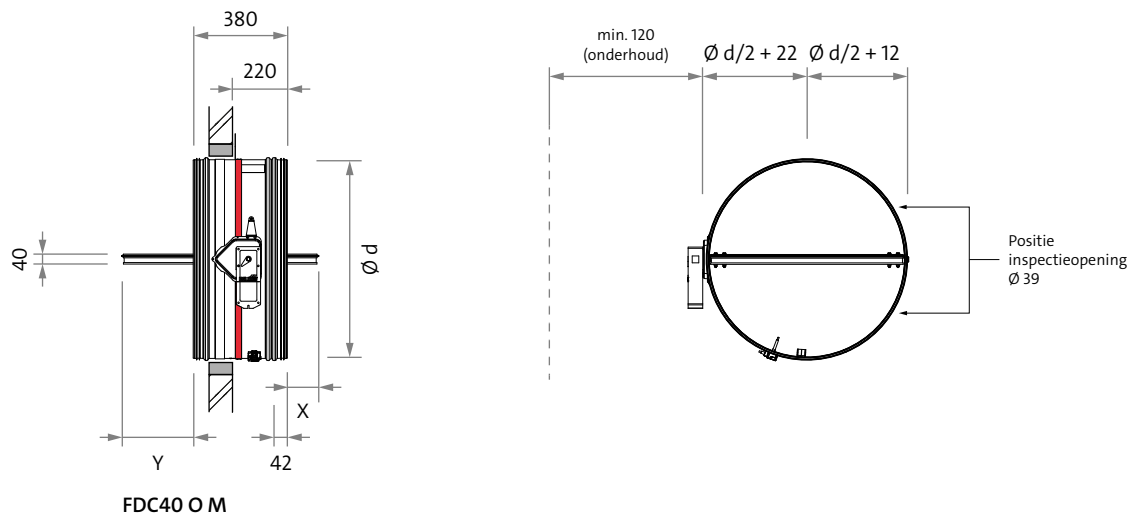
Raadpleeg [SA-select](#) voor de online selectiegegevens en het samenstellen van uitgebreide bestelcodes.

Maatvoering

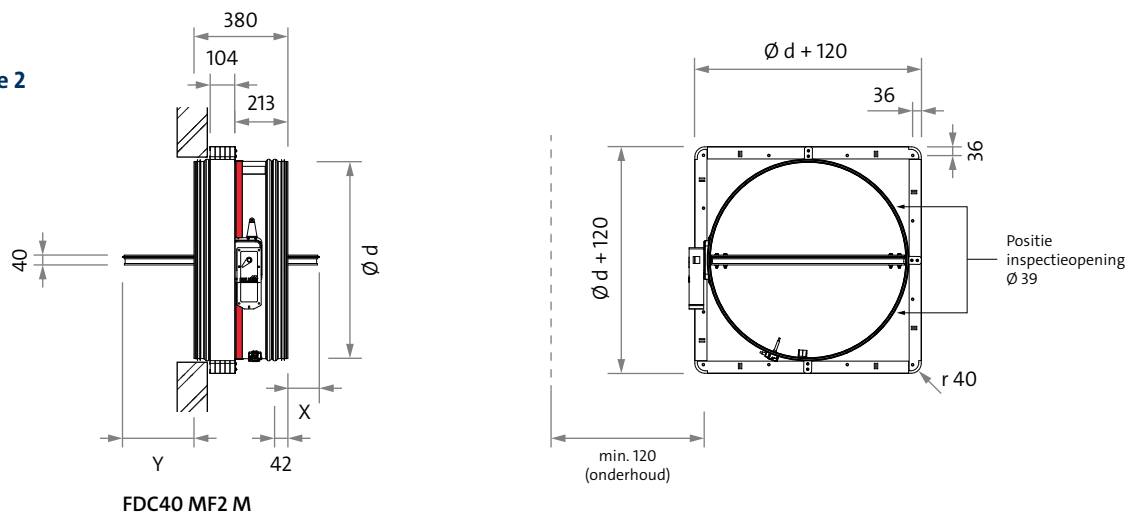
Handbediend



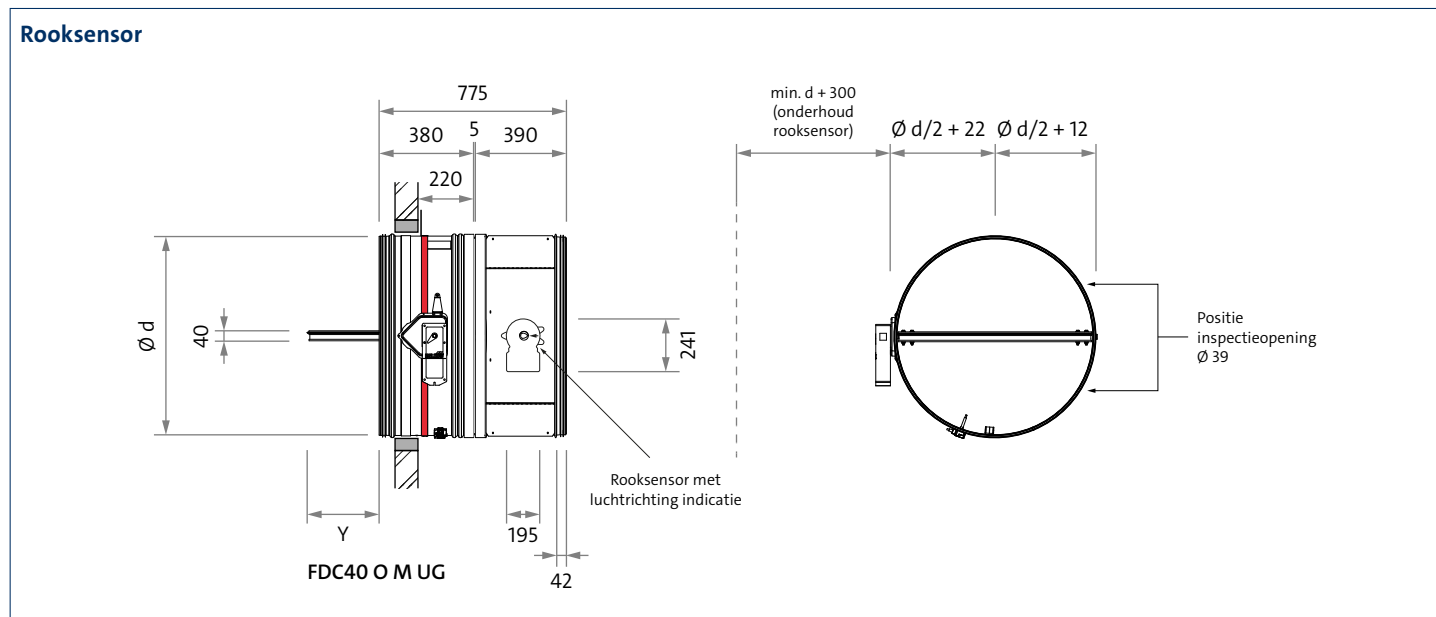
Motorbediend



Installatieframe 2



Maatvoering



Leverbare afmetingen

model	d	vrije doorlaat in m ²	X	Y	g
355	353	0,0833	355	68	11,9
400	398	0,1079	400	90	13,5
450	448	0,1391	450	115	15,4
500	498	0,1741	500	140	17,5
560	558	0,2301	560 10	170	20,2
630	628	0,2836	630 45	205	23,6
710	708	0,3642	710 85	245	27,7
800	798	0,4668	800 130	290	33,7

X, Y = uitsteeklengte van het klepblad.

g = gewicht in kg (handbediende versie zonder installatie frame).

Voor meer specifieke informatie over de maatvoering of gewichten per model verwijzen wij naar de [handleiding](#).

Opmerkingen

- De afmetingen zijn gegeven in mm.
- Ga naar onze website voor het downloaden van de [handleiding](#), [prestatieverklaring](#) (declaration of performance DoP) en [certificaat verificatie](#) van de prestatieverklaring.

Montage

Montage van de brandklep (in gesloten stand) geschiedt op wettelijk voorschrift volgens de [handleiding](#). Controleer bij toepassing van de rooksensor, voor installatie, de luchtrichting en plaats de samenstelling zodanig dat de lucht eerst door de rooksensor stroomt en dan door de brandklep. Controleer na installatie of de luchtrichtingsindicatie op de sensor overeenkomt met de daadwerkelijke luchtstroom. Rechte aanstroming van $5 \times D$ hydraulisch voor de rooksensor in de maat van het aansluitend kanalenwerk wordt aanbevolen. Voor een goede bereikbaarheid van het bedieningsmechaniek/servomotor wordt een vrije ruimte van circa 300 mm aanbevolen.