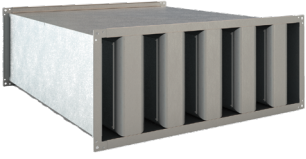


AGC-A

Geluiddemper Absorptie coulissen



Leverbare typen

AGC-A-

- A** accessoire
- G** geluiddemping
- C** coulisse

- Uitvoering

- W** coulissedikte 100 mm
ronde hoek
- X** coulissedikte 200 mm
ronde hoek

- A** absorptie coulissen
- aantal coulissen

Meerprijzen

Het standaard flensframe is overeenkomstig DW 30.

Alternatief frame: DW 20 en DW 40.

Meerprijzen: respectievelijk 5 % en 10 %.

Tussenruimte S van 100 mm tot 200 mm, meerprijzen: 5 %.

Samenbouwwitvoering: ten einde de delen in hoogte of breedte te kunnen samenbouwen, meerprijzen: 10 % (uitvoering in DW 40 flensframe).

SA-Select

Raadpleeg SA-Select voor de online selectiegegevens en het samenstellen van uitgebreide bestelcodes.

Bruto verkoopprijzen in Euro

AGCWA - coulissedikte d = 100 mm

L	H	B							
		van/tot bij s = maximaal 100							
		150	300	450	600	750	900	1050	1200
		200	400	600	800	1000	1200	1400	1600
		aantal coulissen							
		1	2	3	4	5	6	7	8
500	300	172	243	309	380	453	524	597	685
	450	191	264	342	414	492	569	665	745
	600	211	294	378	462	545	650	738	828
	900	249	352	453	554	676	777	882	985
	1200	299	421	560	685	809	934	1.056	1.182
	1500	342	498	640	783	925	1.067	1.206	1.356
	1800	442	620	807	996	1.182	1.367	1.558	1.766
750	300	191	269	348	425	509	593	676	777
	450	215	305	395	485	580	676	790	880
	600	236	342	445	560	661	775	882	991
	900	290	421	541	670	818	942	1.075	1.204
	1200	354	507	683	839	998	1.150	1.307	1.466
	1800	406	603	783	968	1.148	1.691	1.508	2.186
1000	300	209	299	389	479	593	687	783	878
	450	236	342	451	575	683	790	899	1.007
	600	269	387	509	650	773	891	1.015	1.142
	900	331	505	650	798	951	1.099	1.255	1.408
	1200	425	610	796	985	1.178	1.360	1.549	1.747
	1800	487	706	925	1.148	1.367	1.584	1.794	2.025
1250	300	226	331	434	539	663	773	880	987
	450	260	382	507	648	773	893	1.019	1.144
	600	299	440	575	738	878	1.017	1.161	1.307
	900	380	586	766	946	1.133	1.315	1.504	1.693
	1200	526	745	964	1.185	1.410	1.626	1.854	2.075
	1800	599	856	1.118	1.380	1.639	1.897	2.156	2.416
1500	300	247	361	477	599	736	856	976	1.097
	450	286	423	560	717	861	1.002	1.144	1.283
	600	327	487	644	826	983	1.144	1.307	1.472
	900	423	628	861	1.069	1.283	1.493	1.704	1.922
	1200	580	853	1.079	1.335	1.594	2.156	2.105	2.360
	1800	663	957	1.257	1.560	1.860	1.845	2.454	2.753
		805	1.180	1.558	1.942	2.326	2.699	3.081	3.478

Bruto verkoopprijzen in Euro

AGCXA - coulissedikte d = 200 mm

L	H	B							
		van/tot bij s = maximaal 200							
		250	500	750	1000	1250	1500	1750	2000
		400	800	1200	1600	2000	2400	2400	2400
		aantal coulissen							
1	2	3	4	5	6	7	8		
500	300	198	297	399	517	633	738	805	871
	450	224	333	451	580	713	831	910	987
	600	247	372	515	650	788	914	1.007	1.097
	900	301	451	623	779	946	1.103	1.223	1.339
	1200	359	562	749	940	1.144	1.352	1.498	1.650
	1500	427	644	856	1.075	1.326	1.545	1.721	1.897
	1800	517	790	1.060	1.360	1.631	1.888	2.118	2.347
750	300	226	342	468	610	747	878	955	1.034
	450	258	453	535	693	852	996	1.097	1.193
	600	290	545	620	783	953	1.116	1.227	1.341
	900	432	395	758	955	1.170	1.363	1.515	1.667
	1200	515	685	921	1.159	1.414	1.671	1.865	2.055
	1500	625	790	1.058	1.339	1.648	1.927	2.156	2.381
	1800	359	974	1.324	1.695	2.045	2.377	2.680	2.980
1000	300	254	389	547	691	848	996	1.088	1.180
	450	288	468	633	798	976	1.152	1.266	1.380
	600	331	535	717	912	1.112	1.305	1.442	1.579
	900	434	659	891	1.129	1.380	1.616	1.796	1.980
	1200	517	801	1.086	1.378	1.678	1.982	2.218	2.450
	1500	599	934	1.262	1.596	1.963	2.298	2.577	2.858
	1800	734	1.159	1.581	2.028	2.450	2.858	3.229	3.596
1250	300	277	436	620	783	964	1.137	1.242	1.348
	450	327	528	721	912	1.122	1.320	1.453	1.586
	600	374	608	822	1.045	1.283	1.502	1.663	1.824
	900	496	768	1.049	1.339	1.633	1.914	2.137	2.525
	1200	635	968	1.305	1.644	1.995	2.347	2.624	2.905
	1500	732	1.122	1.515	1.907	2.334	2.725	3.057	3.390
	1800	889	1.393	1.890	2.409	2.909	3.396	3.836	4.273
1500	300	305	485	691	878	1.075	1.268	1.390	1.515
	450	359	590	807	1.026	1.264	1.485	1.639	1.794
	600	414	683	925	1.182	1.446	1.701	1.882	2.073
	900	550	867	1.185	1.517	1.852	2.171	2.429	2.686
	1200	704	1.088	1.474	1.867	2.266	2.667	2.984	3.306
	1500	816	1.266	1.719	2.169	2.652	3.106	3.493	3.602
	1800	996	1.577	2.152	2.744	3.321	3.883	4.393	4.902